

∞
SMINFINITY

QUALITY + CARE

AUTUMN WINTER 2023 2024 | CONTRAST



So gegensätzlich zwei Pole sind – sie bedingen einander. Ohne Nacht – kein Tag. Ohne schwarz – kein weiß. In dem Spannungsfeld der Polaritäten bewegt sich die SMINFINITY Autumn | Winter Collection 2023 | 24. Ein komplementäres Spiel mit Kontrasten – der Helligkeiten, Strukturen, Formen, Farben – ausbalanciert bis ins Detail.

www.sminfinity.de

SMINFINITY

QUALITY + CARE

AUTUMN WINTER 2023 2024 | CONTRAST



As opposite as two poles are – they both depend on each other. Without night – no day. Without black – no white. The SMINFINITY Autumn | Winter Collection 2023 | 24 moves between tensioned polarities. A complementary play with contrasts – of brightness, structures, shapes, colours – balanced in every detail.

www.sminfinity.de

100% SUPERFINE MERINO WOOL 120'S

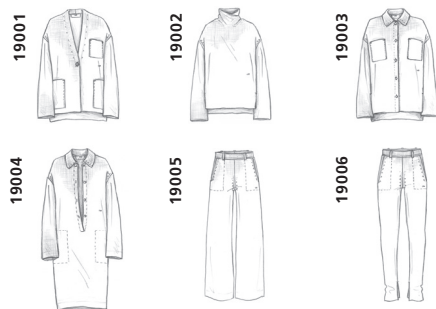
QUALITY

Reine hochwertige Merinowolle, im Kammgarn-Spinnverfahren als feinsten 2-fach-Zwirn hergestellt – für eine fließend-soften Haptik mit cleaner Oberfläche.

Die Faserlänge von 120 mm zeigt die besondere Feinheit und Weichheit der Faser an – verzwirrt in S-Richtung. Die Farben sind »Top Dye«-gefärbt – bei dieser aufwändigen Färbetechnik werden die Fasern gefärbt, bevor sie versponnen werden. Das Garn ist dadurch widerstandsfähiger im Vergleich zur Strangfärbung, bei der das bereits versponnene Garn im Strang gefärbt wird.

Feine Full Milano Strukturen – durch die Strickart besonders formstabil, mit cleanen Abschlüssen – für einen puristisch modernen Look.

(Full Milano ist eine besonders aufwändige und kostspielige Strickart mit hohem Garnverbrauch – die Strickmaschine strickt doppelt so lange wie für Glattstrick.)



© 800

Einfädiger Glattstrick, fließend und soft verstrickt oder plattiert mit einem Faden Elastan für besondere Elastizität und Formbeständigkeit.



© 800

CARE

Merinowolle ist grundsätzlich pflegeleicht und muss nicht nach jedem Tragen gewaschen werden. Manchmal reicht ein Auslüften, um für Frische zu sorgen.

WASCHEN

- 30°C
- Wollwaschgang
- Maschinenwäsche
- separat | max. 2 – 3 Teile, die locker schwimmen
- gleiche Materialien
- ähnliche Farben
- nur Flüssigwaschmittel in geringer Dosierung
- Empfehlung: SMINFINITY Cashmere Care
- keine Bleichmittel
- keine Weichspüler
- keine Vollwaschmittel
- nicht im Waschwasser liegen lassen
- sanft schleudern
- max. 800 © Umdrehungen

TROCKNEN

- liegend
- saugfähige Unterlage
- zuvor in Form bringen
- nicht in der Sonne
- nicht an der Heizung
- Trockner: max. 3 – 5 Min. im Wollfinish-Programm antrocknen

DÄMPFEN

- Bügeln nicht nötig
- allenfalls sanft von links bei max. 110°C
- Steamer empfohlen

AUFBEWAHREN

- natürliche Duftstoffe (Lavendel oder Zedernholz) im Schrank halten Motten fern

PILLING

Vorbeugen:

- Reibungs-Risiko minimieren – z.B. keine schweren Jacken mit rauem Innenfutter dazu tragen

Entfernen:

- am Schonendsten: Knötchen nach der Wäsche (vor dem Trockner) im feuchten Zustand von Hand abzupfen.
- elektrischer Rasierer nicht empfohlen (nur sehr vorsichtig ohne zu viel Druck und liegend auf glattem Untergrund in Maschenrichtung einsetzen)
- Die meisten Knötchen verschwinden allein durch die Wäsche und während des Trocknungsprozesses im Wollfinish-Programm.

QUALITY

Ein locker verzwirntes zweifädiges Mouliné Garn aus einer renommierten italienischen Garnmanufaktur. Es werden zwei kontrastfarbige Bändchengarne verzwirnt – leichtes Volumen kombiniert mit einer beeindruckenden visuellen Wirkung in kontrastreicher black + white Optik.

HANDKNIT Von unseren Hamburger Handstrickerinnen auf dicken Nadeln verstrickt. Der Schal ist mit handgetwisteten Fransen versehen.



CARE

Die Qualität ist grundsätzlich pflegeleicht und die Styles müssen nicht nach jedem Tragen gewaschen werden. Manchmal reicht ein Auslüften, um für Frische zu sorgen.

WASCHEN

- 30°C
- Wollwaschgang
- Maschinenwäsche
- separat waschen
- nur Flüssigwaschmittel in geringer Dosierung
- Empfehlung: SMINFINITY Cashmere Care
- keine Bleichmittel
- keine Weichspüler
- keine Vollwaschmittel
- nicht im Waschwasser liegen lassen
- sanft schleudern
- 800 @ Umdrehungen

TROCKNEN

- liegend
- saugfähige Unterlage
- zuvor in Form bringen
- nicht in der Sonne
- nicht an der Heizung
- Trockner: max. 3 – 5 Min. im Wollfinish-Programm antrocknen

DÄMPFEN

- Bügeln nicht nötig
- Steamer empfohlen

AUFBEWAHREN

- natürliche Duftstoffe (Lavendel oder Zedernholz) im Schrank halten
- Motten fern

PILLING

Vorbeugen:

- Reibungs-Risiko minimieren – z.B. keine schweren Jacken mit rauem Innenfutter dazu tragen

Entfernen:

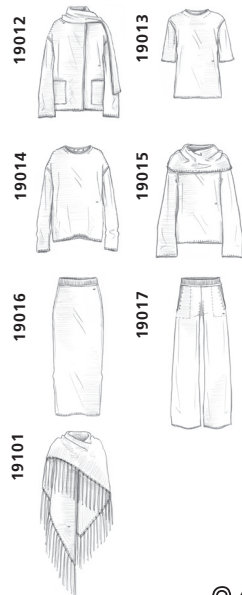
- am Schonendsten: Knötchen nach der Wäsche (vor dem Trockner) im feuchten Zustand von Hand abzupfen.
- elektrischer Rasierer nicht empfohlen
- Die meisten Knötchen verschwinden allein durch die Wäsche und während des Trocknungsprozesses im Wollfinish-Programm.

QUALITY

Cashmere aus der Inneren Mongolei mit hochwertiger Baumwolle vereint in einem gezwirnten Garn mit weichem Cashmeretouch. Sportiver im Charakter und etwas strapazierfähiger durch den Baumwollanteil – aber genauso pflegeleicht wie 100% Cashmere. Diese komfortable Kombination lassen wir extra für uns spinnen, in unseren Farbkombinationen – unique SMINFINITY!

Alle Farben sind »Top Dye«-gefärbt – bei dieser aufwändigen Färbetechnik werden die Flocken gefärbt, bevor sie versponnen werden. Das Cashmere Garn wird dann mit der Baumwolle verzwirnt. Dadurch entsteht die subtile Melange Optik und der lebendige Charakter.

Feine, körnige links-links Struktur – einfädig verstrickt und formbeständig. Das Dreieckstuch mit handgeknoteten Fransen aus dem **Air Tape**.



© 400

Tonaler Doubleface gehört zu den SMINFINITY Specials. Puristisch, modern mit cleanen Abschlüssen.



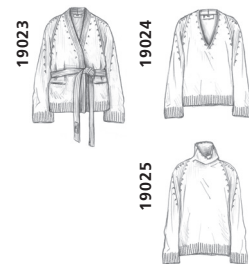
© 800

Zweifädig im Vollpatent gestrickte »slouchy« rib Styles.



© 400

Air Tape – mit unserem Garnlieferanten entwickelt: das klassische Garn wird zu einem luftigen, runden Bändchengarn verarbeitet. Anschließend in grober Masche einfädig verstrickt: Leichtigkeit und Volumen – vereint in cleanem Glattstrick mit aufwändig platzierten Fully Fashion- und 1x1 Rippendetails.



© 800

CARE

Genauso leicht zu pflegen wie 100% Cashmere – mit ebenso langer Lebensdauer und Wohlfühlgarantie.

WASCHEN

- 30°C
- Wollwaschgang
- Maschinenwäsche
- separat | max. 2 – 3 Teile, die locker schwimmen
- gleiche Materialien
- ähnliche Farben
- Knöpfe schließen
- nur Flüssigwaschmittel in geringer Dosierung
- spezielle Wollwaschmittel verhindern Filzen oder Aufrauen der Oberfläche während des Waschens
- Empfehlung: SMINFINITY Cashmere Care
- keine Bleichmittel
- keine Weichspüler
- keine Vollwaschmittel
- nicht im Waschwasser liegen lassen
- sanft schleudern
- max. 400 / 800 @ Umdrehungen: **Siehe Carelabel!** (Die Schleuderumdrehungen variieren je nach Gestrick – je gröber oder kompakter, desto mehr Feuchtigkeit muss nach dem Waschen herausgeschleudert werden, damit das Modell nicht aus der Form gerät.)

TROCKNEN

- liegend
- saugfähige Unterlage
- zuvor in Form bringen
- nicht in der Sonne
- nicht an der Heizung
- Trockner: max. 3 – 5 Min. im Wollfinish-Programm antrocknen

DÄMPFEN

- Bügeln nicht nötig
- allenfalls sanft von links bei max. 110°C
- Steamer empfohlen

AUFBEWAHREN

- natürliche Duftstoffe (Lavendel oder Zedernholz) im Schrank halten Motten fern

PILLING

Vorbeugen:

- Reibungs-Risiko minimieren – z.B. keine schweren Jacken mit rauem Innenfutter dazu tragen

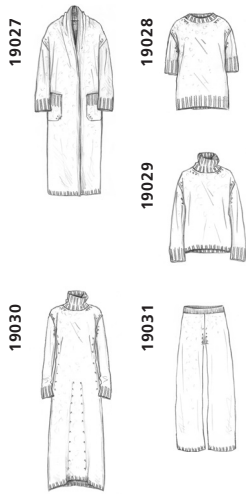
Entfernen:

- am Schonendsten: Knötchen nach der Wäsche (vor dem Trockner) im feuchten Zustand von Hand abzupfen
- oder mit Cashmere-Kämmchen vorsichtig in Maschenrichtung entfernen (das Kämmchen raut die Oberfläche etwas auf – deshalb nur behutsam einsetzen)
- elektrischer Rasierer nicht empfohlen (nur bei glatter Oberfläche, wie z.B. dem Doubleface-Strick, ohne zu viel Druck und liegend auf glattem Untergrund in Maschenrichtung einsetzen – um die Garnstruktur nicht zu verletzen)
- Die meisten Knötchen verschwinden allein durch die Wäsche und während des Trocknungsprozesses im Wollfinish-Programm.

QUALITY

Ein unfassbar weiches, italienisches Cashmere/Cotton Bouclé Garn, das nicht nur durch den soften Griff überzeugt sondern auch durch ein sehr leichtes Tragegefühl. Der hohe Baumwollanteil in Kombination mit dem hochwertigen Cashmere ist somit strapazierfähig und pflegeleicht. Die Bouclé Struktur und eine lockere Verarbeitung geben dem Garn einen volumig-leichten Charakter.

Einfädig glatt verstrickt
mit 2x2 Ribpendetails.



© 800

CARE

Dieses pflegeleichte, softe Bouclégarn sollte man zum Trocknen achtsam in die wieder gewünschte Form bringen, damit es durch den Trocknungsprozess nicht die Form verliert.

WASCHEN

- 30°C
- Wollwaschgang
- Maschinenwäsche
- separat | max. 2 – 3 Teile, die locker schwimmen
- gleiche Materialien
- ähnliche Farben
- nur Flüssigwaschmittel in geringer Dosierung
- Empfehlung: SMINFINITY Cashmere Care
- keine Bleichmittel
- keine Weichspüler
- keine Vollwaschmittel
- nicht im Waschwasser liegen lassen
- sanft schleudern
- max. 800 © Umdrehungen

TROCKNEN

- liegend
- saugfähige Unterlage
- zuvor in Form bringen
- nicht in der Sonne
- nicht an der Heizung
- Trockner: max. 3 – 5 Min. im Wollfinish-Programm antrocknen

DÄMPFEN

- Bügeln nicht empfohlen
- Steamer empfohlen, um die Bouclé-Oberfläche zu erhalten

AUFBEWAHREN

- natürliche Duftstoffe (Lavendel oder Zedernholz) im Schrank halten Motten fern

PILLING

Vorbeugen:

- Reibungs-Risiko minimieren – z.B. keine schweren Jacken mit rauem Innenfutter dazu tragen

Entfernen:

- am Schonendsten: Knötchen nach der Wäsche (vor dem Trockner) im feuchten Zustand von Hand abzupfen.
- elektrischer Rasierer nicht empfohlen
- Die meisten Knötchen verschwinden allein durch die Wäsche und während des Trocknungsprozesses im Wollfinish-Programm.

QUALITY

Ein supersoftes, gebrushtes Garn aus hochwertigstem Cashmere aus der Inneren Mongolei, kombiniert mit feiner Baumwolle. Für die »blurry« Serie wurden beide Qualitäten verzwirnt und anschließend durch Bürsten aufgeraut. Die aufgeraute Oberfläche und eine besonders luftig-lockere Verarbeitung ermöglichen das Zusammenspiel von außergewöhnlicher Leichtigkeit und Volumen.

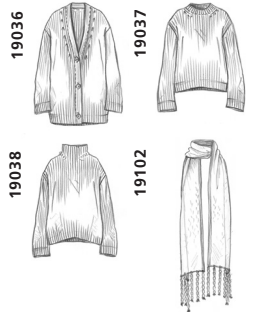
Alle Farben sind »Top Dye«-gefärbt – bei dieser aufwändigen Färbetechnik werden die Flocken gefärbt, bevor das Garn versponnen wird. Dadurch erhält das Garn seine subtile Melange-Optik und den lebendigen Charakter, der durch die Kombination von Cashmere und Baumwolle noch ausdrucksstärker wird. Die Verbindung mit feiner Baumwolle bringt einen Hauch Sportivität und sorgt für einen subtilen Mouliné Effekt durch die Verzwirnung der beiden Garnqualitäten.

Zweifädig glatt verstrickt mit 1x1 Rippendetails. Uni oder im kontrastreichen black + white stripe.



© 400

Mehrfädig verstrickt im Halbpatent oder als lockerer Glattstrick mit handgetwissten Fransen für den Schal.



© 800

CARE

Gebrushte Garne sind etwas anspruchsvoller in der Pflege. Die richtige Temperatur und Schleuderumdrehungen müssen beachtet werden. Ein kräftiges Ausschütteln noch im feuchten Zustand, bevor man das Modell zum Trocknen hinlegt, lockert die Struktur.

WASCHEN

- 20°C
- Wollwaschgang
- Maschinenwäsche
- separat | max. 2 – 3 Teile, die locker schwimmen
- gleiche Materialien
- ähnliche Farben
- Knöpfe schließen
- nur Flüssigwaschmittel in geringer Dosierung
- spezielle Wollwaschmittel verhindern Filzen oder Aufrauen der Oberfläche während des Waschens
- Empfehlung: SMINFINITY Cashmere Care
- keine Bleichmittel
- keine Weichspüler
- keine Vollwaschmittel
- nicht im Waschwasser liegen lassen
- sanft schleudern
- max. 400 / 800 © Umdrehungen: **Siehe Carelabel!**

TROCKNEN

- liegend
- saugfähige Unterlage
- zuvor in Form bringen
- nicht in der Sonne
- nicht an der Heizung
- Trockner: max. 3 – 5 Min. im Wollfinish-Programm antrocknen

DÄMPFEN

- Bügeln nicht nötig
- allenfalls sanft von links bei max. 110°C
- Steamer empfohlen

AUFBEWAHREN

- natürliche Duftstoffe (Lavendel oder Zedernholz) im Schrank halten Motten fern

PILLING

Bei locker verarbeiteten Garnen mit gebrushter Oberfläche können einzelne zarte Fasern leichter gelöst werden und sich durch Reibung zu kleinen Knötchen verdrehen. Doch nur durch eine lockere Verarbeitung entfalten sich die Fasern und das Teil wird so wunderbar soft!

Vorbeugen:

- Reibungs-Risiko minimieren – z.B. keine schweren Jacken mit rauem Innenfutter dazu tragen

Entfernen:

- am Schonendsten: Knötchen nach der Wäsche (vor dem Trockner) im feuchten Zustand von Hand abzupfen.
- Cashmere-Kämmchen nur sehr vorsichtig ohne zu viel Druck und liegend auf glattem Untergrund in Maschinenrichtung einsetzen. Durch den Einsatz des Kämmchens wird die aufgeraute Oberfläche etwas aufgefrischt und kleine Knötchen können so entfernt werden.
- elektrischer Rasierer bei gebrushten Garnen nicht empfohlen
- Die meisten Knötchen verschwinden allein durch die Wäsche und während des Trocknungsprozesses im Wollfinish-Programm.

QUALITY

Seide ist eine der ältesten und edelsten Naturfasern, gesponnen von den Larven der Seidenspinnerraupe. Die Gewinnung aus den Kokons ist seit jeher unverändert aufwändig. Für ein Kilogramm Rohseide benötigt man ca. zehn Kilogramm Kokons. Ein Kokon besteht aus verschiedenen Schichten des bis zu 3000 Meter langen Fadens. Seide ist die einzige in der Natur vorkommende textile Endlosfaser, elastisch, beinahe knitterfrei und extrem reißfest.

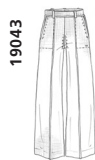
Durch die Kombination der extrem feinen, sensiblen Seidenfaser mit softer, gekämmter Baumwolle entsteht ein Garn, das trotz der Feinheit stabiler und widerstandsfähiger – z.B. gegen Ziehäden – ist. Diese kluge Verbindung überzeugt durch seidig-edlen Schimmer – der Baumwollanteil bringt einen Hauch Sportivität. Charakteristisch für die Seide sind kleine Fadenverdickungen.

Einfädig fein und glatt verstrickt oder in dichter elastischer 1x1 Rippe mit cleanen edges. Uni oder mit platziertem two colour stripe.



© 600

Einfädig als Full Milano Struktur mit cleanen edges. Durch die zeitaufwändige und kostspielige Strickart besonders formbeständig.



© 600

CARE

Mit dem richtigen Waschgang – Fein / Seide – bleibt die Farbigkeit und Oberfläche langfristig erhalten. Nicht im Wollwaschgang waschen!

WASCHEN

- 30°C
- Fein- / Seide-Waschgang
- Maschinenwäsche
- von links
- nur gleiche Farben
- nur Flüssigwaschmittel in geringer Dosierung
- keine Bleichmittel (dunkle Farben sind besonders sensibel bzgl. Ausbleichen)
- nicht im Waschwasser liegen lassen
- sanft schleudern
- max. 600 Umdrehungen

TROCKNEN

- liegend
- saugfähige Unterlage
- zuvor in Form bringen
- nicht in der Sonne
- nicht an der Heizung
- Trockner: max. 3 – 5 Min. im Wollfinish-Programm antrocknen

DÄMPFEN

- Bügeln nicht nötig, allenfalls sanft von links und gerne mit einem feinen Baumwolltuch dazwischen, bei max. 110°C
- Steamer empfohlen

QUALITY

Der Ursprung der Königin der Fasern liegt nah an den Wolken: Auf bis zu 4000 Metern Höhe leben die Cashmere-Ziegen in einem Klima, auf das ihr Haarkleid genau abgestimmt ist. Neben dem langen Deckhaar besitzen sie ein besonders feines, weiches Unterfell, das dicht am Körper zart und warm ist. Nur aus diesen kostbaren Haaren des Unterfells wird die Cashmere-Wolle sorgfältig per Hand ausgekämmt, gesammelt und sortiert. Eine Cashmere-Ziege liefert nur 100 bis 200 Gramm Fasern pro Jahr.

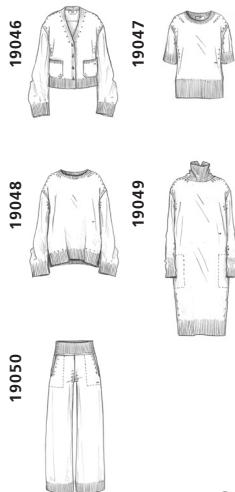
Cashmere ist einzigartig fein und leicht (Faserdurchmesser 15 – 19 Mikrometer – 1/6tel eines Menschenhaares), dabei wärmend, temperatenausgleichend, knitterarm und geruchsneutralisierend. Da die Faser von Natur aus schmutzabweisend ist, sind beim Waschen keine hohen Temperaturen nötig.

Unser Cashmere – sowohl Uni- als auch Melange-Farben – ist ausschließlich »Top Dye«-gefärbt: Bei dieser aufwändigen Färbetechnik werden die Flocken gefärbt, bevor sie versponnen werden. Das Garn ist dadurch widerstandsfähiger als bei einer Strangfärbung, bei der das bereits versponnene Garn im Strang gefärbt wird.

Wir verwenden einen hochwertigen klassischen zweifach-Zwirn, der dadurch formstabil und weniger pilliganfällig ist. In einigen Modellen verarbeitet als mehrfädiges Cablé-Garn – durch die stärkere Verzwirnung noch robuster und mit einem klaren Maschenbild für die größeren Strukturen.

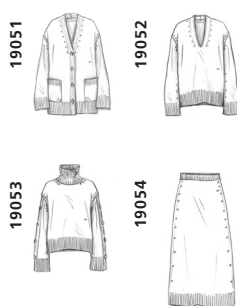
Bei uns wird Cashmere immer in Form gestrickt (»Fully Fashion«) und nie geschnitten. So wird nichts von dem kostbaren Rohstoff verschwendet – nachhaltig und konsequent. Eingestrickte Fully Fashion marks sind somit ein Faktor für hochwertige Produktion und kein Strickfehler.

Die »infinite« Styles: einfädig verstrickt im cleanen Glattstrick mit feinen 1x1 Rippendetails.



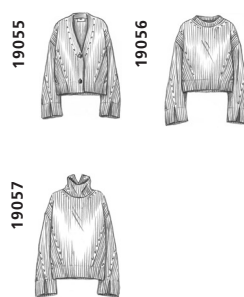
© 400

Die »pure« Styles: Zweifädig glatt verstrickt mit 1x1 Rippendetails und Hornknöpfen.



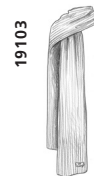
© 400

Die »icon« Styles: Mehrfädig verstrickt im Halbpate mit den typischen, aufwändig platzierten Fully Fashion Details.



© 800

HANDKNIT Das klassische Cashmere Garn wird zunächst auf der Maschine als Bändchengarn verarbeitet und anschließend von unseren Hamburger Strickerinnen mit dicken Nadeln von Hand als 1x1 Rippe verstrickt.



© 800

HANDKNIT Air Tape – mit unserem Garnlieferanten entwickelt: das klassische Cashmere Garn zu einem luftigen, runden Bändchengarn verarbeitet. Anschließend in grober Masche zweifädig von Hand verstrickt. Leichtigkeit und Volumen – im Fisherman-Style: Mit kontrastigen Streifen in links Struktur und glatt gestrickt mit platziertem links Streifen in in der vorderen Mitte.



© 800

CARE

Bei der richtigen Pflege hält ein Cashmere-Pullover ein Leben lang. Cashmere richtig zu pflegen ist unkompliziert. Es erfordert nur ein wenig Umsicht.

WASCHEN

- 30°C
- Wollwaschgang
- Maschinenwäsche
- separat | max. 1 – 2 Teile, die locker schwimmen
- gleiche Materialien
- ähnliche Farben
- alle Knöpfe schließen
- nur Flüssigwaschmittel in geringer Dosierung
- spezielle Wollwaschmittel verhindern Filzen oder Aufrauen der Oberfläche während des Waschens
- Empfehlung: SMINFINITY Cashmere Care
- keine Bleichmittel
- keine Weichspüler
- keine Vollwaschmittel
- nicht im Waschwasser liegen lassen
- sanft schleudern
- max. 800 © Umdrehungen

TROCKNEN

- liegend
- saugfähige Unterlage
- zuvor in Form bringen
- nicht in der Sonne
- nicht an der Heizung
- Trockner: max. 3 – 5 Min. im Wollfinish-Programm antrocknen

DÄMPFEN

- Bügeln nicht nötig
- Steamer empfohlen, gerade bei gröberen Gestriicken mit strukturierter Oberfläche

AUFBEWAHREN

- natürliche Duftstoffe (Lavendel oder Zedernholz) im Schrank halten Motten fern

PILLING

Vorbeugen:

- Reibungs-Risiko minimieren – z.B. keine schweren Jacken mit rauem Innenfutter dazu tragen

Entfernen:

- am Schonendsten: Knötchen nach der Wäsche (vor dem Trockner) im feuchten Zustand von Hand abzupfen
- Die meisten Knötchen verschwinden allein durch die Wäsche und während des Trocknungsprozesses im Wollfinish-Programm.

QUALITY

Ein supersoftes, gebrushtes Garn aus hochwertigstem Cashmere aus der Inneren Mongolei, kombiniert mit feinsten Seide. Für die »fluffy« Serie wurden beide Qualitäten verzwirrt und anschließend durch Bürsten aufgeraut. Die aufgeraute Oberfläche und eine besonders luftig-lockere Verarbeitung ermöglichen das Zusammenspiel von außergewöhnlicher Leichtigkeit und Volumen.

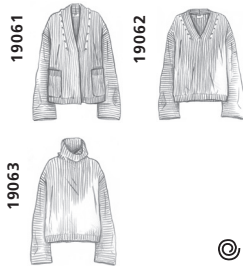
Diese softe Qualität – sowohl Uni- als auch Melange-Farben – ist ausschließlich »Top Dye«-gefärbt: bei dieser aufwändigen Färbetechnik werden die Flocken gefärbt, bevor das Garn versponnen wird. Das Garn ist dadurch widerstandsfähiger. Die Verbindung mit feiner Seide sorgt für den subtilen Glanz und einen zarten Mouliné Effekt durch die Verzwirnung der beiden Garnqualitäten.

Einfädig im cleanen und superleichten loose knit Glattstrick. Mit 1x1 Rippen-details und gerundeten Säumen.



© 400

Mehrfädig im Vollpatent verstrickt mit cleanen Abschlüssen und horizontal verlaufenden Rippen am Ärmel.



© 800

Vielfädig und glatt gestricktes Dreieckstuch mit handgetwisteten Fransen.



© 800

CARE

Locker verstrickte Teile sind besonders soft und etwas anspruchsvoller. Sanft und schonend behandeln und starke Reibung vermeiden!

WASCHEN

- 30°C
- Wollwaschgang
- Maschinenwäsche
- separat | max. 1 – 3 Teile, die locker schwimmen
- gleiche Materialien
- ähnliche Farben
- nur Flüssigwaschmittel in geringer Dosierung
- Empfehlung: SMINFINITY Cashmere Care
- keine Bleichmittel
- keine Weichspüler
- keine Vollwaschmittel
- nicht im Waschwasser liegen lassen
- sanft schleudern
- max. 400 / 800 © Umdrehungen: **Siehe Carelabel!** (Die Schleuderumdrehungen variieren je nach Gestrick – je gröber oder vielfädiger, desto mehr Feuchtigkeit muss nach dem Waschen herausgeschleudert werden, damit das Modell nicht aus der Form gerät.)

TROCKNEN

- liegend
- saugfähige Unterlage
- zuvor in Form bringen
- nicht in der Sonne
- nicht an der Heizung
- Trockner: max. 3 – 5 Min. im Wollfinish-Programm antrocknen

DÄMPFEN

- Bügeln nicht empfohlen
- Steamer empfohlen

AUFBEWAHREN

- natürliche Duftstoffe (Lavendel oder Zedernholz) im Schrank halten
- Motten fern

PILLING

Bei locker verarbeiteten Garnen mit gebrushter Oberfläche können einzelne zarte Fasern leichter gelöst werden und sich durch Reibung zu kleinen Knoten verdrehen. Doch nur durch eine lockere Verarbeitung entfalten sich die Fasern und das Teil wird so wunderbar soft!

Vorbeugen:

- Reibungs-Risiko minimieren – z.B. keine schweren Jacken mit rauem Innenfutter dazu tragen

Entfernen:

- am Schonendsten: Knötchen nach der Wäsche (vor dem Trockner) im feuchten Zustand von Hand abzupfen.
- Cashmere-Kämmchen nicht empfohlen, nur sehr vorsichtig ohne zu viel Druck und liegend auf glattem Untergrund in Maschenrichtung einsetzen. Durch den Einsatz des Kämmchens wird die aufgeraute Oberfläche etwas aufgefrischt und kleine Knötchen können so entfernt werden.
- elektrischer Rasierer bei gebrushten Garnen nicht empfohlen

SMINFINITY

QUALITY + CARE

CASHMERE CARE

Wir empfehlen unser SMINFINITY Cashmere Care, das speziell für Cashmere und Cashmere-Mischungen entwickelt wurde. Da es besonders sanft und schonend ist, lässt es sich auch für alle anderen Qualitäten gut einsetzen. Pflegt und reinigt sanft und verhindert das Filzen oder Aufrauen der Strick-Oberfläche während des Waschens.



CASHMERE CARE	CASHMERE CARE	CASHMERE COMB
6 / 12 / 24 pcs	6 / 12 / 24 pcs	10 pcs
50 ml	240 ml	
Art.Nr. 19301	Art.Nr. 19302	Art.Nr. 19303
UVP: 6,00 EUR / pc	UVP: 14,00 EUR / pc	UVP: 6,00 EUR / pc